

Siswaniso sa bubeli mo mukona kutapiseza mazoho a mina kaswanelo



1) Mukolobise mazoho a mina ka mezi a zwa kapa a suluha kwapompi(a zwa kwapomp kapa ka mukwa wa kusikeka sibvana se si suluha mezi)



2) Mutoze mulola kwa mazoho a mina



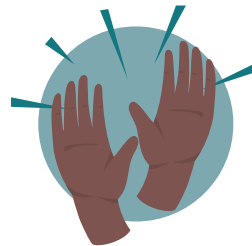
3) Mupikite mazoho a mina singandi ka singandi, fa halimu a lizoho ni lizoho ka singandi sa lizoho leliŋwi



4) Mupikite mwahala minwana ni kwamafelelzo a lizoho ni lizoho, kwamulaho wa minwamna ya minani kuisa kwasingandi ni minwana ye mituna



5) Mutapise mazoho a mina ka mezi



6) Muomise mazoho a mina kamoya ili ka kuanyunga-nyunga.

Kuli mufumane maŋusa a maŋata mulizeze kapa kuikopanya ni makolo a:

1. Ofesi ya kansela wa silalanda
2. Ofesi ya likolo la tolopo
3. Babeleki b aba yemela sicaba mwasilalanda
4. Babeleki ba ba bona za makete a sicaba mwasilalanda
5. Likolo la Makete ni Pabalelo ya Sicaba
6. Likolo la Njimi, Mezi ni Pukelezo ya naha

Mezi, masila a mutabani ni makete



Luna hamoho lukona kusileleza kuhasana kwamatuku a yambukela ni kukona kubuluka masila a mutabani ka mukwa o munde mwasilalanda sa luna!



Shangwe, mulatelele mañusa a tatama:

1. Lu bukeleze li lalanda za luna ka kulikenisa:

Mutabani o kwaluhile wa silafaza. U hasanya ka kokwani ka kayambukela ni matuku a kona ku lukulisa, hape u kutiseza mayemo a luna fafasi.

Lu lukise ni kuitenga mwamingendenge ya kukenisa silalanda sa luna.

2. Limbuzi ze na ni silelezo kwabatu kaufela:

Ki kwa butokwa kuli mutu ni mutu, hamoho cwalo ni banana, kusebelisa limbuzi ze na ni makete.

Mubuze kwaofesi ya mina ya za makete kuto tatuba ni ku mifa linzila ze lukile.

3. Tukelo ya yomuñwi ni yomuñwi:

Baana ni basali, banana ni babahulu lu lukela kusebeza hamoho kuli lukone kukenisa libaka za luna ni za bao ba bainzi mabapa ni luna.

4. Mazoho a kenile, bupilo bwa makete:

Mu tapise mazoho a mina hande kamita, sihulu ha mufeza kuca ni ha mufeza kusebelisa simbuzi. Yeo itusa kusa ku sa hasanya matuku.

5. Mu bukeleze ku yaha muyaho wa simbuzi ili moo kulumelezwi:

Lu susuweze batu ku yaha limbuzi kakuli ki nto ya butokwa kwasilelezo ya matuku ni ya kuyela mutabani fa ñandaleza.



6. Kutapisa mazoho kai ni kai:

Ha kusina pompi fa kaufi, mukona kusebelisa mukwa wa kusikeka sibyana se si sulula mezi ha mutapa kwamazoho. Ki mukwa o bunolo hahulu ni o sebeza kuli mube ni makete.

7. Kukona kubabalela kusinyasinya mezi a masila:

Lu swanela kubona kuli mezi a masila a zwile fo kutapelwa a yepelwa ni ku kwahelwa ka macwe mwamisima. (mutalime fa pampili ya mukwa wa kusikeka sibyana se si sulula mezi ha mutapa).

8. Libulukelelo za mezi zende:

Mutuhele kubulukamezi mwamahemele a kwaluhile kanako yetelele. Mezi a kona kuba ni masila mi ha sakona kunwiwa.

9. Silelezo kwa kukula:

Kutapa kwamazoho kusileleza kwamatuku a cwale ka butuku bwa nyoko ni musululo bo butalimana ni batu kaufela (sihulu cwalo banana ni basali ba baitwezi).

10. Kukenisa mezi a pula:

Haiba inge musebelisa mezi a pula, muitusise ma pilusi a kenisa mezi kapa muabilise pili musika nwa kuli a be a kenile.

Sisawaniso sa pili nako ye muswanela kutapisa mazoho a mina:



Kasamulaho wa kusebelisa simbuzi



Kasamulaho wa kucinca ma napukeni



Pili ni kasamulaho wa kulukisa lico



Pili musika ca kale kappa kufepa banana